

Ypsilon

Park



26-03-2026

Parkeeroverzicht Ypsilon Park

In dit overzicht wordt toegelicht welke parkeermogelijkheden er worden aangeboden in de stallingsgarage van Ypsilon Park. Alle parkeerplaatsen bevinden zich in de parkeergarage op het souterrain niveau onder de binnentuinen. De parkeergarage is door middel van een speedgate toegankelijk vanuit de Floris Grijpstraat.

De parkeergarage biedt direct toegang tot de 3 lobby's van het appartementengebouw.

Hieronder is een overzicht van de verschillende soorten parkeerplaatsen en bijbehorende prijzen:

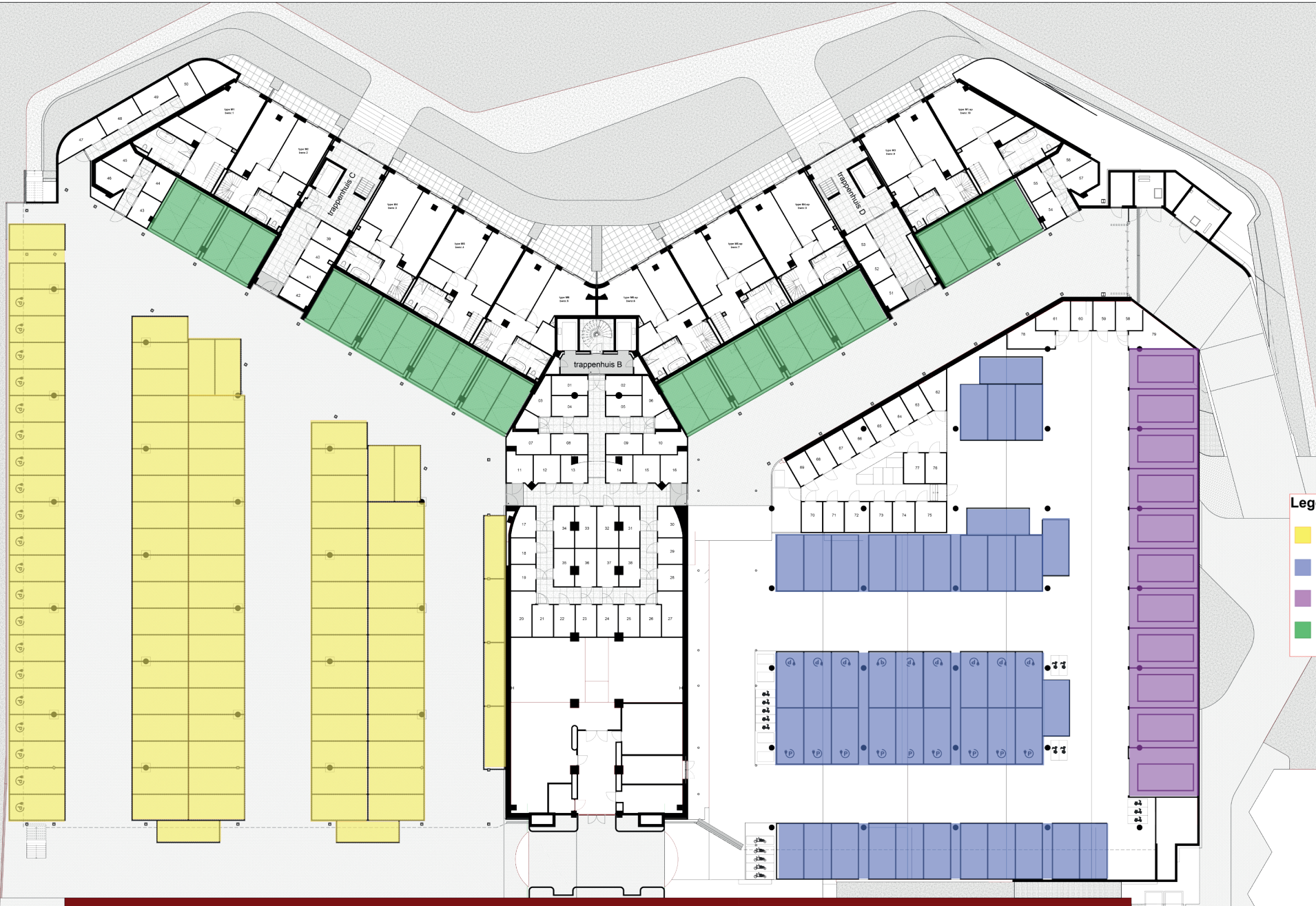
1. Een abonnement voor het parkeren van een auto 24/7:
Indicatieve abonnementsprijs: € 175,- per maand
2. Koop van een vaste parkeerplek in de parkeergarage:
Koopprijs: € 40.000,- VON
3. Koop van een afgesloten parkeerbox geschikt voor 1 parkeerplaats:
Koopprijs: € 60.000,- VON
4. Koop van een afgesloten parkeerbox geschikt voor 2 parkeerplaatsen:
Koopprijs: € 98.000,- VON

Bij inschrijving kunt u uw voorkeur aangeven.

De keuze voor een van de varianten betekent niet dat deze automatisch worden toegewezen. In onderstaand overzicht is een principe toewijzing per bouwnummer opgenomen.


Let op: De gemeente geeft geen vergunning af voor parkeren op straat voor de woningen op Ypsilon Park.

Optie	Bouwnummer (nog te koop op 26-3-2026)
1. Abonnement	17, 18, 19, 21, 28, 30, 31, 32,
2. Koop vaste parkeerplek	2, 3, 4, 5, 6, 8, 9, 10, 13, 14, 15, 24, 25, 26, 36, 37, 40, 47, 48, 50, 51, 53, 62, 64, 65, 72, 73
3. Box 1 parkeerplaats	11, 16, 22, 27, 33, 38, 44, 67, 77
4. Box 2 parkeerplaatsen	49, 55, 60, 66, 70, 74, 75, 78, 79



Legenda

- 1. Huur parkeerplaatsen 'woningen en kantoor'
- 2. Koop parkeerplaatsen
- 3. Parkeerbox één plaats
- 4. Parkeerbox twee plaatsen



Project	De Vlag, Ypsilon Park	Projectnummer	10001
Opdrachtgever	CLM Vermeire Rayma	Etage	1/100
Projectleider	OCZ	Formaat	A4
Projectmanager	Max Leenders	Datum	11.12.2024
Fase	Verken	Stap	01/01
Ontwerner	Overstrooming/Project Architect	Hoofdstad	
		Bladzijde	BB 1-1

